



Debreceni Egyetem

4010 Debrecen

Egyetem tér 1.

Debreceni Egyetem

Tisztelt *NK felmérés Úr!
(személyes és bizalmas)

Jelentés a kiértékelésről az előadóknak

Tisztelt *NK felmérés Úr!

Ez az email tartalmazza a Ph.D. hallgatói elégedettség / PHD_eleg kiértékelés eredményeit:

Először az általános indikátorok kerülnek felsorolásra, azt követik az egyéni átlagértékek, melyek az alábbi skálákból tevődnek össze:

A analízis második részben az egyéni kérdések átlagértékei találhatóak.

Megjegyzés: az Adobe Acrobat Reader programnak telepítve kell lennie a számítógépen a fájlok megtekintéséhez.

Üdvözlettel:

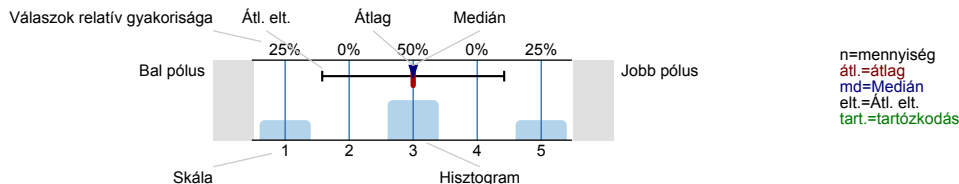
Az Ön EvaSys Adminisztrátora

***NK felmérés**Ph.D. hallgatói elégedettség (TO_PHD_2014_2015)
Válaszadók száma = 14

Felmérés eredmények

Jelmagyarázat

Kérdésszöveg



1. Doktori képzésre való jelentkezés motívációi:

1.1) hallgatói évek meghosszabbítása



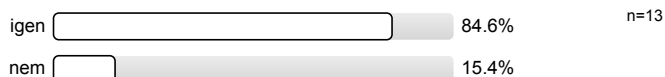
1.2) tanári (témavezetői) vonzerő



1.3) külföldi ösztöndíj



1.4) szakmai karrier



1.5) kutatási lehetőségek



1.6) szakmai érdeklődés



1.7) nem volt rezidensi hely



1.8) anyagi juttatások



2. Ph.D. munka

2.1) Végzett-e egyetemi évei alatt TDK munkát?



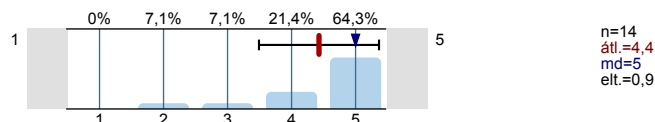
2.2) Van-e beszámolási kötelezettsége a témavezetőjénél?



2.3) Ismeri-e, ill. van-e személyes kapcsolata a doktori iskola vezetőjével?

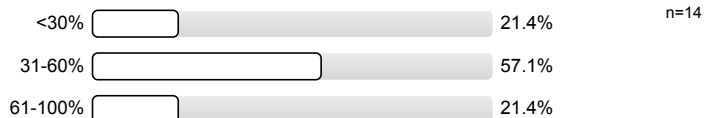


2.5) Értékelje a témavezetőjének munkáját a 1-től 5-ig!

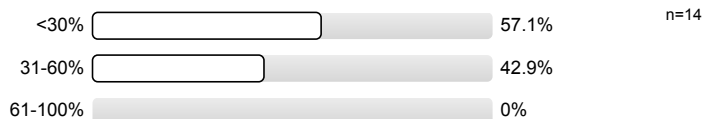


3. Átlagosan, a doktori felkészülésre szánt idő hány százalékát veszik igénybe az alábbi tevékenységek?

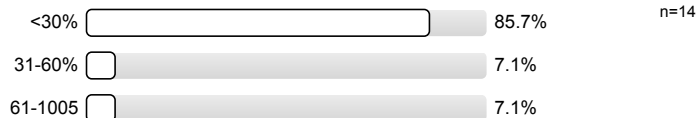
3.1) kutatás



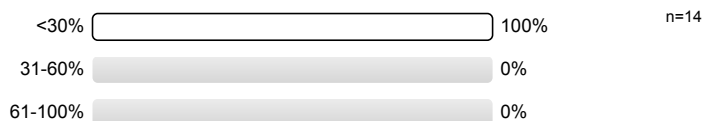
3.2) tanulás



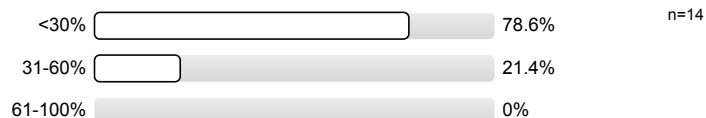
3.3) előadás látogatás



3.4) tanulmányutak

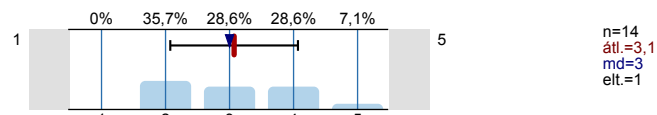


3.5) egyéb

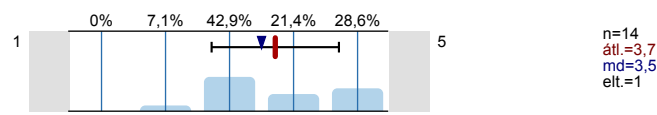


5. Mi a véleménye a kurzusokról? Osztályozza 1-től 5-ig az alábbi szempontok szerint

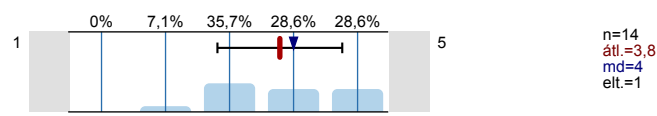
5.1) gyakorlati használhatóság



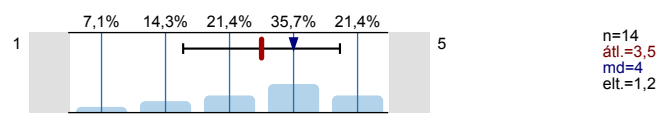
5.2) elméleti tudás, új ismeret



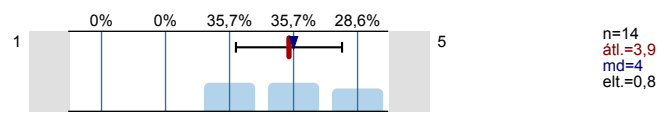
5.3) előadó teljesítménye



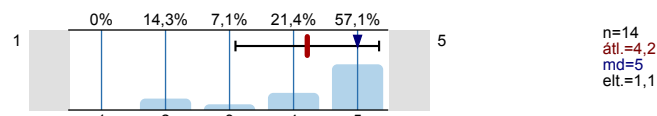
5.4) a hallgatók számára biztosított „infrastrukturális” feltételek (számítógép, internet, telefon, íróasztal, irodaszerek, szekrény stb.)



5.5) Mennyire biztosítja a doktori iskola a doktori fokozat eléréséhez szükséges feltételeket?



5.6) Milyenek ítéli meg adminisztrációs dolgainak elintézését?



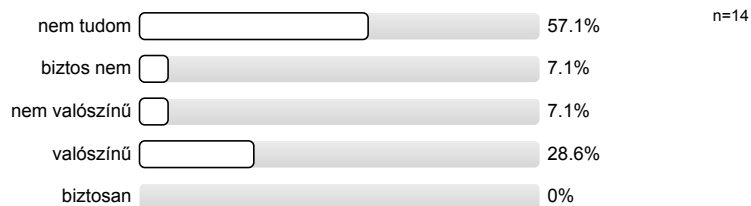
5.7) Van-e lehetősége külföldi ösztöndíjra?



5.8) Van-e lehetősége idegen nyelv tanulására?



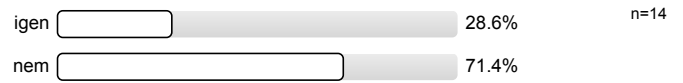
5.9) Mennyire valószínű, hogy a doktori iskola befejezése után megfelelő kutatói helyet kaphatna?



5.10) Ismeri-e a doktoranduszok megválasztott képviselőjét?
(Kari Tanács, Doktori Tanács, Hallgatói Önkormányzat?)



5.11) Van-e kapcsolata a Doktoranduszok Országos Szövetségével?

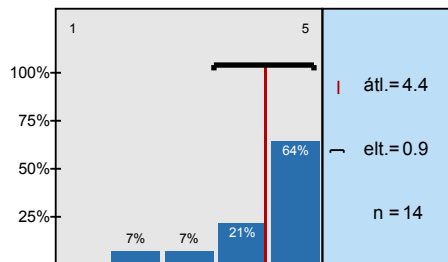


5.12) Ösztöndíjon kívül részesül-e egyéb jövedelemmel?

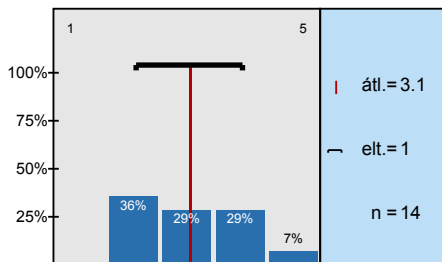


Hisztogram skálázott kérdésekhez

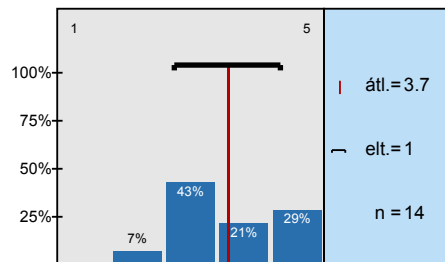
Értékelje a témavezetőjének munkáját a 1-től 5-ig!



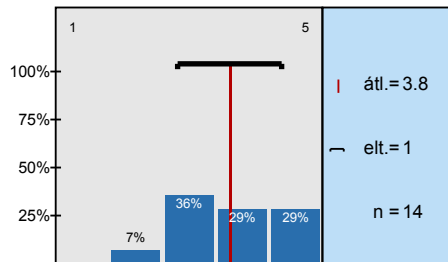
gyakorlati használhatóság



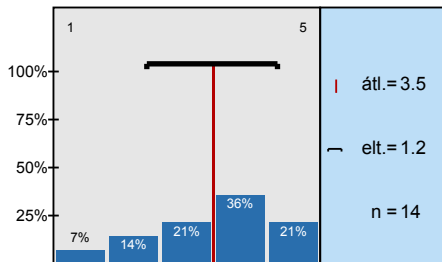
elméleti tudás, új ismeret



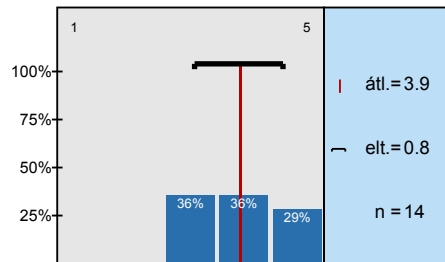
előadó teljesítménye



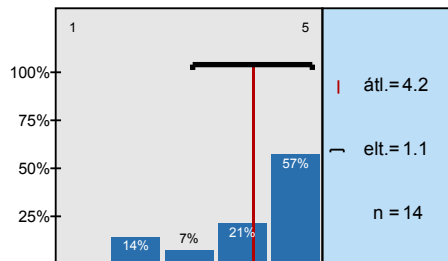
a hallgatók számára biztosított „infrastrukturális” feltételek (számítógép, internet, telefon, íróasztal,



Mennyire biztosítja a doktori iskola a doktori fokozat eléréséhez szükséges feltételeket?



Milyennek ítéli meg adminisztrációs dolgainak elintézését?



Profil

Alegység:	Népegészségügyi Kar
Tanár neve:	*NK felmérés
Kurszus neve: (A felmérés neve)	Ph.D. hallgatói elégedettség (TO_PHD_2014_2015)

A profilvonalban használt értékek Átlag

2. Ph.D. munka

2.5) Értékelje a témavezetőjének munkáját a 1-től 5-ig!



n=14 átl.=4,4 md=5,0 elt.=0,9

5. Mi a véleménye a kurzusokról? Oszályozza 1-től 5-ig az alábbi szempontok szerint

5.1) gyakorlati használhatóság



n=14 átl.=3,1 md=3,0 elt.=1,0

5.2) elméleti tudás, új ismeret



n=14 átl.=3,7 md=3,5 elt.=1,0

5.3) előadó teljesítménye



n=14 átl.=3,8 md=4,0 elt.=1,0

5.4) a hallgatók számára biztosított „infrastrukturális” feltételek (számítógép, internet, telefon, íróasztal, irodaszerek,



n=14 átl.=3,5 md=4,0 elt.=1,2

5.5) Mennyire biztosítja a doktori iskola a doktori fokozat eléréséhez szükséges feltételeket?



n=14 átl.=3,9 md=4,0 elt.=0,8

5.6) Milyenek ítéli meg adminisztrációs dolgainak elintézését?



n=14 átl.=4,2 md=5,0 elt.=1,1

Hozzászólások jelentése

2. Ph.D. munka

2.4) Milyen gyakran konzultál a témavezetőjével?

- 3 havonta
- Ebben a naptári évben 3x.
- Hetente (2 előfordulás)
- Hetente
- Heti 1-2 alkalom személyesen vagy e-mail formában.
- Kéthetente
- Naponta.
- Témavezetőmmel minden héten konzultálunk, sürgős ügyes esetében pedig akár gyakrabban is.
- Változó, bármikor, amikor a munka ezt igényli.
- havonta
- minden héten
- naponta
- Általában heti 1-2 alkalommal, de olyankor hosszabb időtartamban

4. Egyéni teljesítmény

4.1) Eddig hány közleménye jelent meg?

- 0 (6 előfordulás)
- 1 (4 előfordulás)
- 2
- 3 (2 előfordulás)
- 5

4.2) Ebben a félévben hány kurzust vett fel?

- 0 (5 előfordulás)
- 1 (5 előfordulás)
- 4
- 5
- 6
- 8

5. Mi a véleménye a kurzusokról? Osztályozza 1-től 5-ig az alábbi szempontok szerint

5.13) Van-e megjegyzése az ösztöndíjak kifizetésével kapcsolatban?

-
- Emeljék.
- Nem kapok ösztöndíjat, levelező PhD hallgató vagyok
- Nincs

- Nincs.
- a szemeszterek kezdő hónapjaiban a kifizetés mindig csúszik, ez sokszor zavaró.
- mivel nem nappali tagozatos vagyok, nem részesülök ösztöndíjban
- nincs